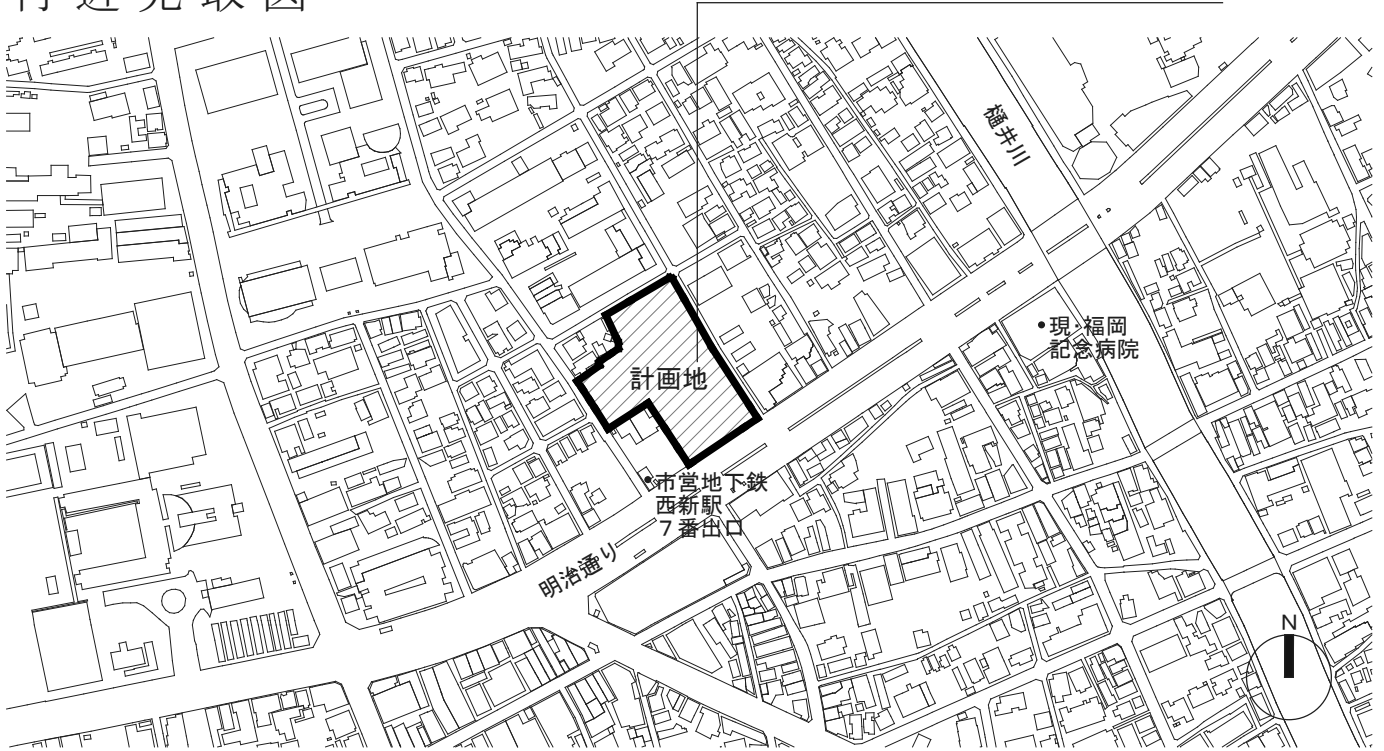


計画概要

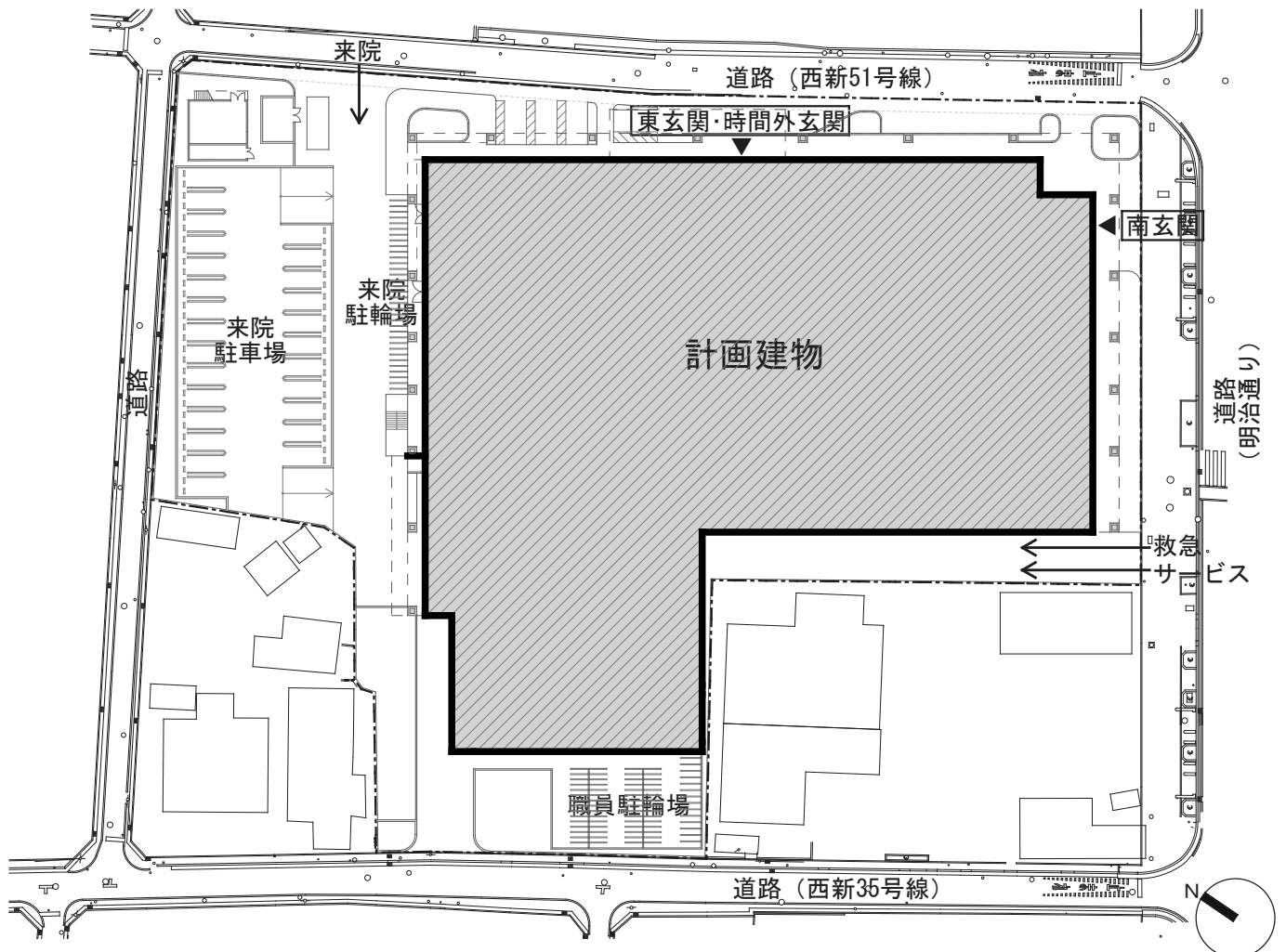
- 発注者 : 社会医療法人大成会 福岡記念病院 理事長 黒田 康夫
- 工事名 : 社会医療法人大成会 福岡記念病院 移転新築工事
- 工事場所 : 福岡市早良区西新二丁目221番3
- 主要用途 : 病院
- 敷地面積 : 7,322.30㎡
- 規模構造 : 鉄骨造/地上7階建 (最高高さ29.7M)
- 延床面積 : 約17,900㎡(容積対象面積)
- 用途地域 : 第一種住居地域/商業地域
- 建ぺい率 : (第一種住居)60% / (商業)80%
- 容積率 : (第一種住居)200% / (商業)400%
- 設計者 : 株式会社 内藤建築事務所 九州事務所
- 施工者 : 未定
- 工事期間 : 2025年3月初旬 ~ 2027年2月末

付近見取図

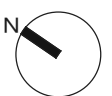
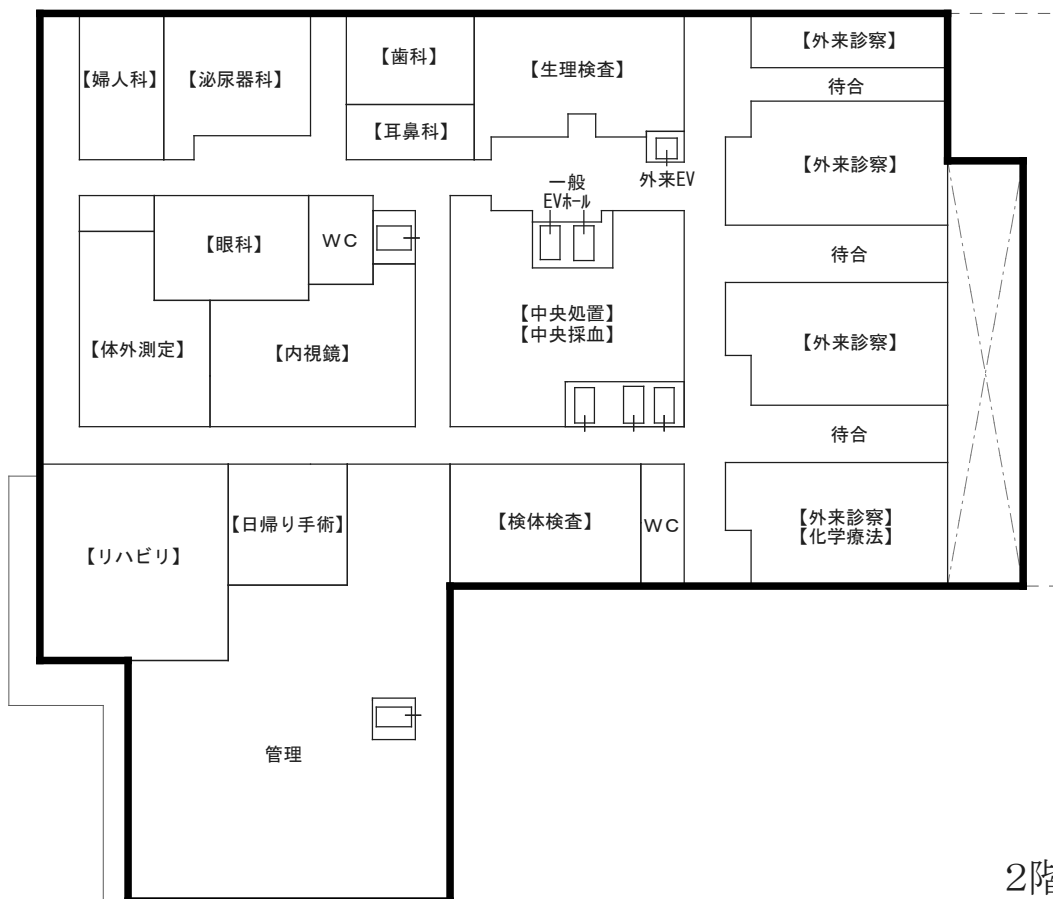
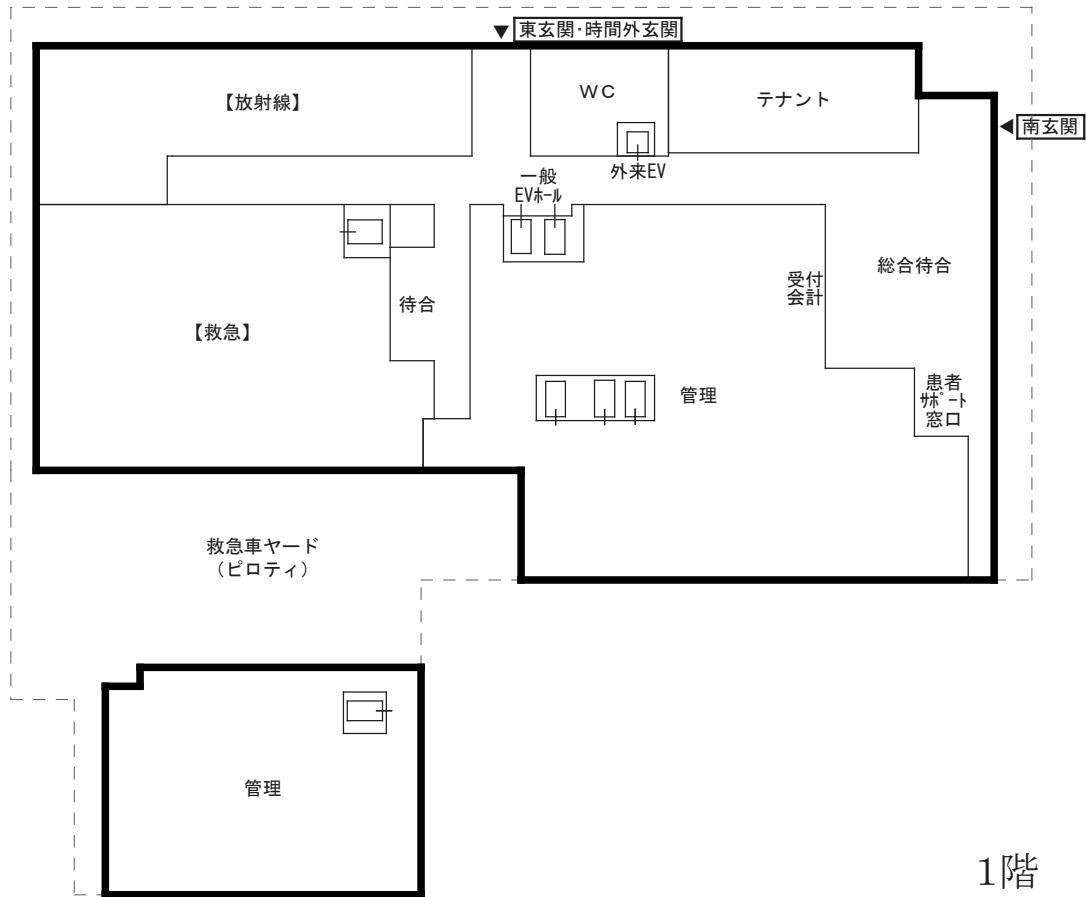
計画地：福岡市早良区西新二丁目221番3

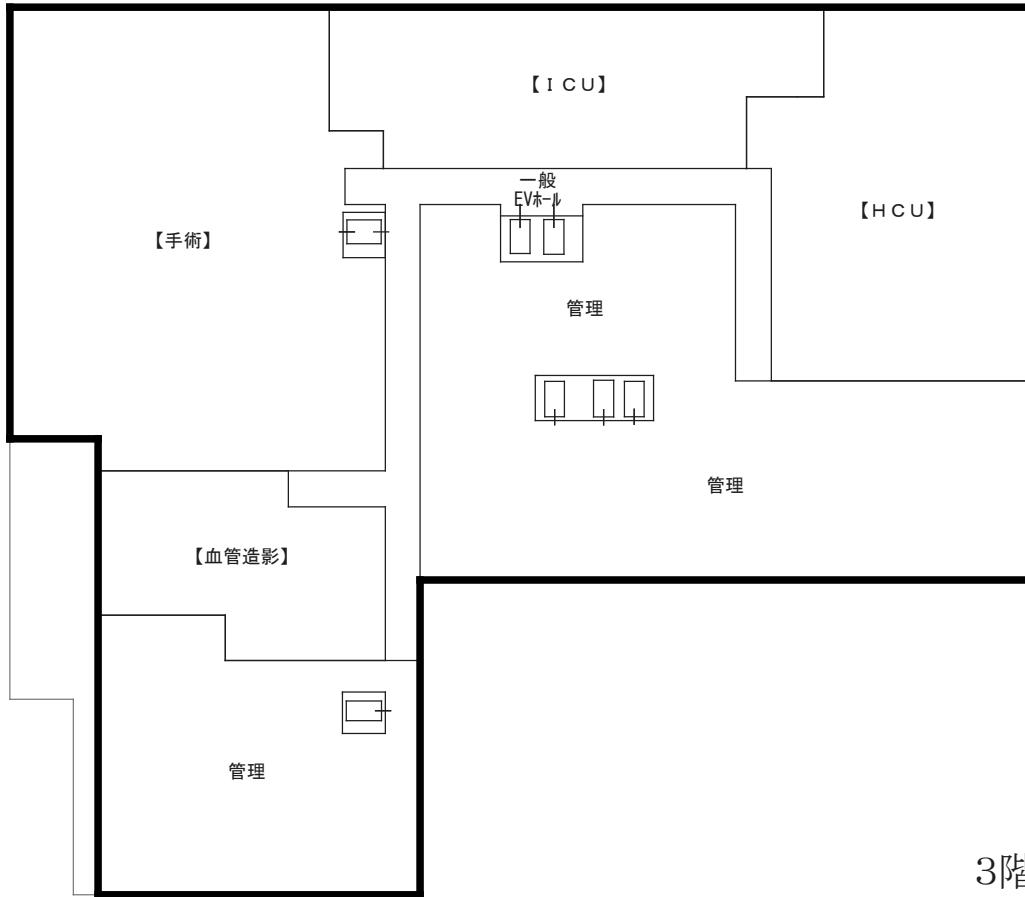


配置図

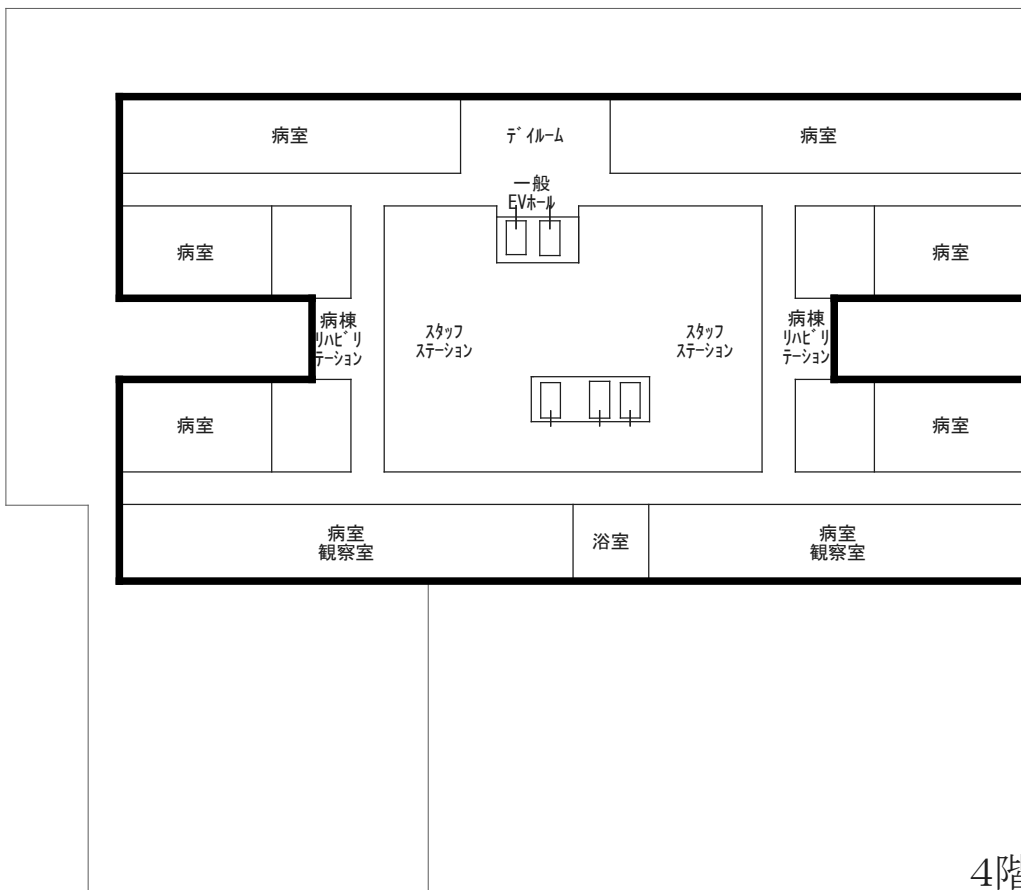


平面図

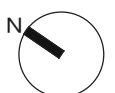


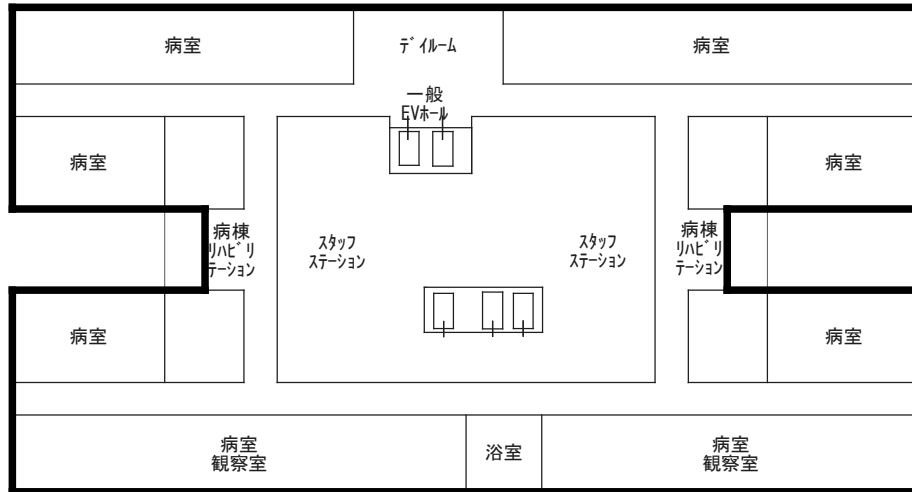


3階

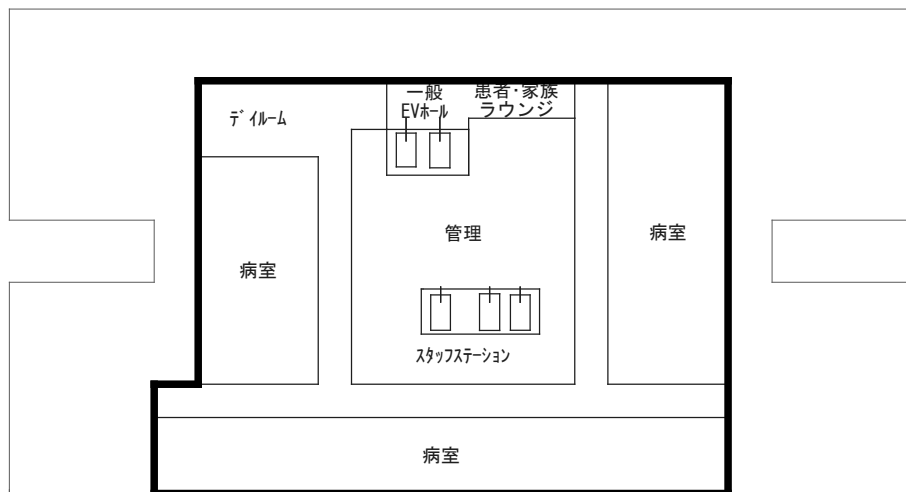


4階

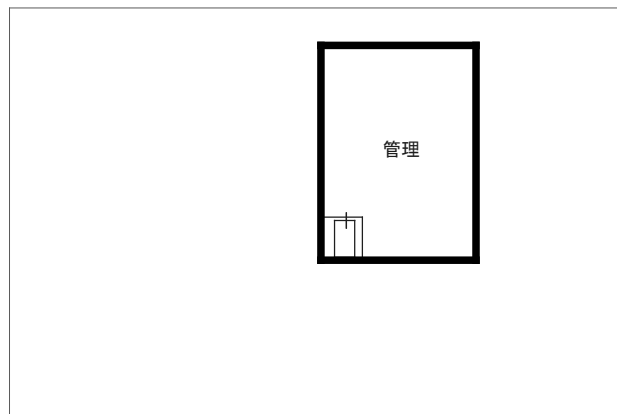




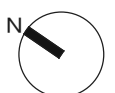
5階



6階



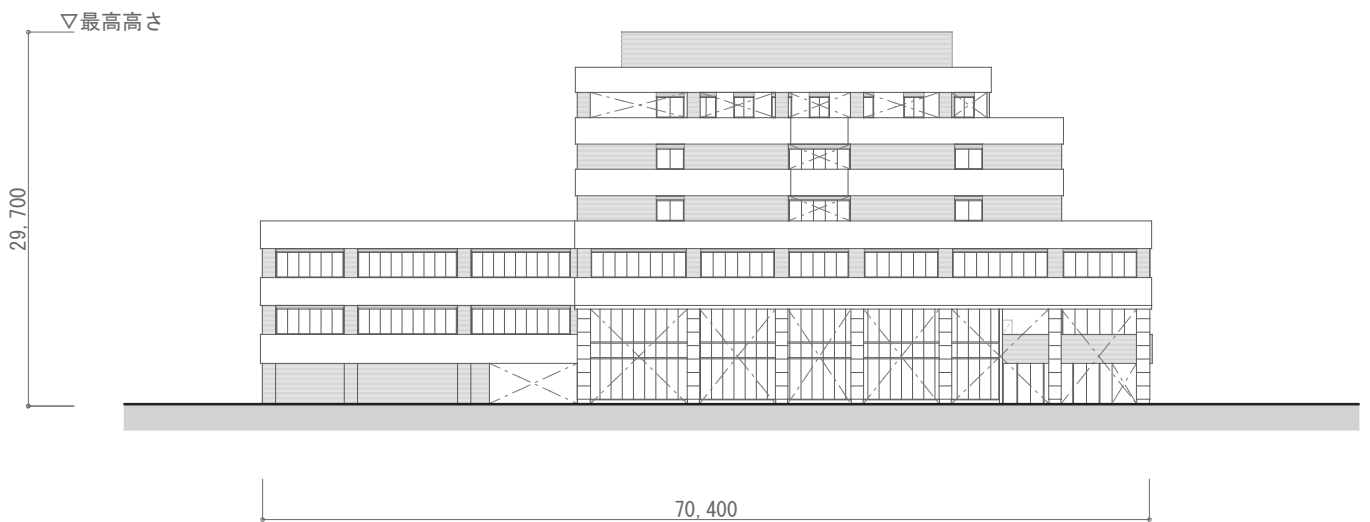
7階



立面図



西側立面図



南側立面図



東側立面図



北側立面図